



**GRINME**



**¡BIENVENIDOS,**

*A ser parte de nuestro  
mundo!*

Visitanos: <https://grinme.ec/>



**DIRECCIÓN:** AV. REPUBLICA DEL ECUADOR A 200 m DE HOLCIM ECUADOR S. A  
**TELF:** 0999959190 – **EMAIL:** [grinme.sa@hotmail.com](mailto:grinme.sa@hotmail.com)  
LATACUNGA - ECUADOR



Estimados señor@s,

Reciban un cordial saludo.

Es un placer dirigirnos a ustedes para presentarles nuestra empresa y poner a su disposición nuestros servicios.

GRINME es una empresa conformada por un equipo de profesionales altamente calificados, con amplia experiencia en el sector industrial. Contamos con tecnología de vanguardia y operamos bajo los más altos estándares de Seguridad Industrial, Salud Ocupacional, Medio Ambiente y Calidad. Nuestra prioridad es garantizar la excelencia en la ejecución de cada proyecto, asegurando la plena satisfacción de nuestros clientes.

Nos especializamos en los siguientes servicios:

- **Mano de obra especializada:** Personal capacitado en soldadura y mecánica industrial, con experiencia en la fabricación, montaje y mantenimiento de estructuras y equipos.
- **Mantenimiento preventivo y correctivo de equipos:** Inspección y reparación para optimizar el rendimiento y prolongar la vida útil de los equipos.
- **Soldadura especializada:** Aplicación de técnicas avanzadas para garantizar la calidad y resistencia de las uniones metálicas.

En GRINME, nos comprometemos a ofrecer soluciones eficientes, seguras y adaptadas a las necesidades de su empresa. Quedamos atentos a la posibilidad de colaborar con ustedes y contribuir al éxito de sus operaciones.

Para cualquier consulta o coordinación, no dude en contactarnos a través de los medios indicados.

Agradecemos su atención y esperamos la oportunidad de trabajar juntos.



Construir representa cambio, y el cambio es  
*nuestro negocio*

Actualmente ofrecemos servicios a diversas y prestigiosas empresas del sector industrial, tales como:

- UNIÓN CEMENTERA NACIONAL UCEM: PLANTA CHIMBORAZO, PLANTA GUAPAN
- INTACO ECUADOR
- HOLCIM ECUADOR
- SACYR - IMASA CHIMBORAZO
- ISOTRON ECUADOR
- GRUPO FAMILIA SANCELA

Contamos con la certificación de HOLCIM, SGS DEL ECUADOR S.A y COFACE que garantiza todos y cada uno de nuestros productos y servicios.





## POLÍTICA INTEGRAL GRINME

GRINME dedicado a Servicios de soldadura, montaje y mantenimiento de equipos de producción de procesos industriales reconoce la importancia de la gestión de calidad, ambiente y prevención de riesgos laborales para generar productos y servicios de calidad con espacios de trabajo seguros y saludables, para tal fin GRINME se compromete a:

- Designar a los responsables, recursos materiales y humanos para realizar la gestión integrada de calidad, prevención y medio ambiente.
- Identificar, evaluar y controlar los riesgos laborales y medioambientales privilegiando el control colectivo al individual.
- Promover la creación de una cultura de calidad, prevención de riesgos laborales y cuidado del medio ambiente mediante la continua información, capacitación y entrenamiento a los trabajadores sobre los riesgos labores a los que están expuestos y, la forma y métodos para prevenirlos.
- Promover una cultura de calidad, prevención de riesgos laborales y medioambientales en los trabajadores, contratistas, proveedores y todos aquellos que presten servicios a la empresa o empleador, garantizando así productos y servicios de calidad con condiciones de trabajo seguras y saludables.
- Cumplir con la legislación vigente en materia de calidad de productos y servicios, medio ambiente y prevención de riesgos laborales y salud en el trabajo.
- Mejorar continuamente la gestión en calidad, prevención de riesgos laborales y medioambientales.



## FILOSOFÍA EMPRESARIAL

GRINME tiene un direccionamiento estratégico, el mismo que puede dar testimonio de la eficiencia y calidad de nuestros productos y servicios, así como de nuestras instalaciones, equipos y maquinarias que nos permiten realizar de la mejor manera nuestro trabajo.

### MISIÓN

Ser una empresa dedicada a la fabricación, reparación y reconstrucción de equipos, partes y piezas para la industria en general; construcción, montaje y desmontaje de estructura metálica apoyada en un personal capacitado, maquinaria e instalaciones adecuadas y seguras, conservando siempre la calidad, seguridad y salud ocupacional en nuestros trabajos.

### VISIÓN

Ser una empresa líder a nivel nacional en la fabricación y comercialización de soluciones integrales del área del mantenimiento, construcción y renovación, garantizando un crecimiento sostenible a través de la calidad de nuestros productos y servicios, generando rentabilidad, confianza y satisfacción para nuestros clientes y colaboradores.

### OBJETIVO EMPRESARIAL

Brindar a nuestros clientes un excelente servicio y productos de ingeniería aplicando estrictas normas de calidad, seguridad industrial y preservación del medio ambiente, manteniendo un alto grado de responsabilidad laboral y social.

### OBJETIVOS ESPECÍFICOS

Garantizar el desarrollo sostenible de la empresa simultáneamente con la satisfacción total del cliente.





## VALORES

- **EFICACIA:** Buscamos agregar valor en todo lo que hacemos, nos enfocamos en la sustentabilidad de nuestros productos, servicios y procesos para asegurar nuestra permanencia y desarrollo en el tiempo.
- **ÉTICA:** Tomamos decisiones respetando siempre las leyes, normas y buenas practicas que nos rigen como empresa y que determinan a los mercados y sociedades donde operamos.
- **COMPROMISO:** Nos comprometemos con nuestros desafíos y con el desarrollo de nuestra empresa, operadores y clientes en donde fomentamos relaciones de largo plazo con todos nuestros clientes.
- **SUPERACIÓN:** forjamos nuestro futuro siempre buscando lograr nuestros objetivos orientándonos a la máxima satisfacción de nuestros clientes como base de nuestro crecimiento.

## NUESTRA HISTORIA

La empresa emprende como un contratista general, entendiendo restricciones, lidiando con índices de productividad y ganando experiencia de primera mano. Habiendo nacido como un contratista natural, la empresa entiende profundamente como crear equipos efectivos con individuos altamente productivos de diferentes empresas, con distintas nacionalidades, formaciones y habilidades.

La transición a los servicios de ingeniería y suministros llegó como el siguiente paso natural el 31 de julio del 2003, implementando su nombre comercial **GRINME Grupo Mecánico Industrial**, el cual con miras a su total identificación, está en proceso de transformación a: Ingeniería y Construcción GRINME S.A., se constituirá en Compañía Nacional conforme la Legislación Ecuatoriana, habilitada para participar en licitaciones nacionales y así satisfacer la creciente demanda de trabajos técnicos especializados en el sector industrial de todo el país.



Construir representa cambio, y el cambio es  
*nuestro negocio*

Queremos reiterarle nuestro deseo de servirles, razón por la cual le pedimos que ante cualquier duda o comentario se ponga en contacto con nosotros.

Agradeciendo la atención a esta misiva. Quedamos de usted, como sus amigos y servidores de confianza.

Sin otro particular, nos despedimos.

Muy atentamente:

**GRINME.**

Su gerente y colaboradores.

**CONTACTOS**

**CEL:** 0999959190 / Jorge Lagla

**EMAIL:** [grinme.sa@hotmail.com](mailto:grinme.sa@hotmail.com)

**WEB:** <https://grinme.ec/>

**DIRECCIÓN:** AV. REPUBLICA DEL ECUADOR A 200 m DE HOLCIM ECUADOR S. A  
**TELF:** 0999959190 – **EMAIL:** [grinme.sa@hotmail.com](mailto:grinme.sa@hotmail.com)  
LATACUNGA - ECUADOR





Construir representa cambio, y el cambio es  
*nuestro negocio*

## DEPARTAMENTOS

### INGENIERÍA

Donde se desarrollan los proyectos a ser ejecutados, dentro de las instalaciones o directamente en planta con nuestros clientes

- Ingeniería de Mantenimiento Industrial
- Construcción y planificación
- Desarrollo de proyectos
- Vinculación con la sociedad.



### CALIDAD

Es tan importante para nuestro grupo el control de calidad del producto y del servicio para la completa satisfacción del cliente, verificando que se cumplan todas las especificaciones requeridas y realizando siempre una retroalimentación en busca de la mejora continua.





## SEGURIDAD INDUSTRIAL

Salvaguardamos la seguridad de todos nuestros colaboradores para la tranquilidad de nuestros clientes, inspeccionando y analizando cada actividad que realizamos para evaluar los peligros y riesgos estableciendo medidas de prevención.



Motivamos a todos los integrantes a cumplir todas las normas de seguridad industrial,

**la seguridad es tarea de todos.**



## CAPACIDAD OPERATIVA

### PERSONAL TÉCNICO

Contamos con personal técnico, capacitado y calificado, para solventar las necesidades y cumplir con las expectativas de nuestros clientes, facilitando un adecuado servicio de:

- Mantenimiento mecánico de equipos y maquinaria en todo tipo de procesos de producción, sistemas de agua y gas.



- Construcción de estructura metálica para todo tipo de aplicación.
- Montaje y desmontaje de equipos y estructura metálica para mantenimiento o renovación.
- Instalación de acabados en la construcción e instalaciones eléctricas



Construir representa cambio, y el cambio es  
*nuestro negocio*

- Apoyo de mano de obra capacitada, mecánicos armadores y soldadores calificados para lograr tus objetivos de mantenimiento programado preventivo o correctivo en todo tipo de proceso.
- Interesado con el desarrollo de los futuros profesionales, la gerencia de GRINME acepta la participación y vinculación de los estudiantes de los últimos semestres de las diferentes carreras de ingeniería con el fin de fortalecer sus conocimientos y habilidades, adquiriendo experiencia en el campo práctico.



- Siempre comprometidos con la satisfacción total de nuestro cliente y cuidando el bienestar de nuestro equipo de trabajo, cumpliendo con todas las normas de seguridad y salud ocupacional y medio ambiente que nos ha permitido obtener la calificación de SGS DEL ECUADOR.
- Tenemos facilidad de transportarnos a cualquier punto que su empresa requiera en **cualquier parte del país.**

**DIRECCIÓN:** AV. REPUBLICA DEL ECUADOR A 200 m DE HOLCIM ECUADOR S. A  
**TELF:** 0999959190 – **EMAIL:** [grinme.sa@hotmail.com](mailto:grinme.sa@hotmail.com)  
LATACUNGA - ECUADOR



## EQUIPO E INFRAESTRUCTURA

En el GRINME contamos con todas las herramientas y maquinaria apropiadas para culminar cualquier tarea exigida por nuestros clientes, ya sea en nuestros talleres o directamente en la planta industrial. Contamos con equipos de soldadura por arco eléctrico, para todo tipo de material común o especial y personal calificado para soldar en todas las posiciones de soldadura:

- Proceso SMAW
- Proceso GMAW
- Proceso GTAW



También contamos con equipo para cualquier proceso de corte de metal como es herramienta eléctrica para corte, equipo de oxicorte, equipo de corte por plasma en todos los espesores y composiciones, CNC en madera, acrílico, cuero, tela, etc.

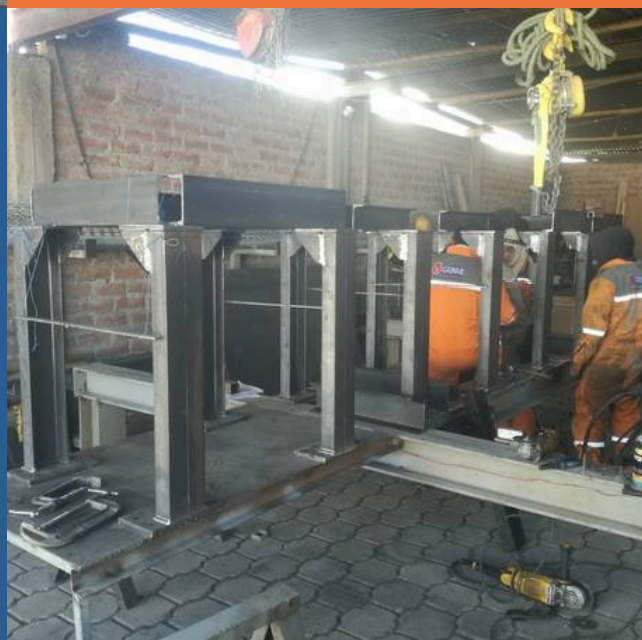
## FABRICACIÓN E INFRAESTRUCTURA

- Fabricación de elementos de precisión como ejes, ruedas dentadas, piñones, pernos, y demás elementos de su interés.



Fabricación e instalación de elementos para equipos en todo tipo de material (ASTM A36, INOX, plancha naval, anti desgaste, antideslizante, malla, etc.) como vigas, tolvas, rodillos, contrapesos para bandas, placas de desgaste, intercambiadores, filtros, elevadores, etc..

En nuestras instalaciones se construyen diversos elementos metálicos, aplicando técnicas y normas de construcción y soldadura para garantizar la calidad en su funcionamiento.





Construir representa cambio, y el cambio es  
*nuestro negocio*

**ESPERAMOS FORMAR PARTE DE TU EQUIPO**



## **CONTACTOS:**

**CEL:** 0999959190

**EMAIL:** [grinme.sa@hotmail.com](mailto:grinme.sa@hotmail.com)  
[ventas@grinme.ec](mailto:ventas@grinme.ec)/[gerencia@grinme.ec](mailto:gerencia@grinme.ec)

**Visite nuestra WEB:** <https://grinme.ec/>

**DIRECCIÓN:** AV. REPUBLICA DEL ECUADOR A 200 m DE HOLCIM ECUADOR S. A  
**TELF:** 0999959190 - **EMAIL:** [grinme.sa@hotmail.com](mailto:grinme.sa@hotmail.com)  
LATACUNGA - ECUADOR



# GRINME

Construir representa cambio, y el cambio es *nuestro negocio*

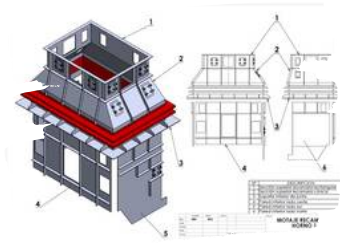
## TRAYECTORIA EMPRESARIAL



### 2005

Inicia sus actividades como Grupo Mecánico Industrial. Ingresando como proveedor oficial para la Cemento Chimborazo.

Firma contrato con EQUIPOS CONSULTING SL para la construcción y montaje de los filtros de desempolvado y demás trabajos de soldadura de la línea de producción de cemento en UCEM Planta 1.



Ingres a la HOLCIM ECUADOR S.A planta Guayaquil para la construcción y montaje de la cámara de ingreso al horno rotativo 1 y como proveedor de la planta Latacunga y Guayaquil.

Firma un contrato con Cemento Chimborazo para el mantenimiento y reconstrucción de la torre de rocío de agua del proceso de fabricación de Clinker y la construcción y montaje de la chimenea.



Contrato con OMACONSA S.A para la fabricación de las bancadas de tableros eléctricos, transformadores y demás equipos de las salas eléctricas de la nueva planta de Clinker de la Cemento Chimborazo.

Firma contrato con ISOTRON ECUADOR S.A para el armado de estructura metálica y el montaje de la subestación eléctrica de la nueva línea de Clinker de Cemento Chimborazo.



Trabajos de construcción, montaje y reparación de estructura metálica con la empresa SACYR IMASA en la nueva línea de Clinker de Cemento Chimborazo.

Con la confianza adquirida por la calidad del trabajo cumplido realizamos trabajos puntuales como la construcción de cubiertas para los filtros de desempolvado en UCEM. PLANTA 1 Línea de cemento.



Realiza el mantenimiento periódico como proveedor oficial de la empresa INTACO ECUADOR

Desmontaje de planta Hormigonera Atenas de la ciudad de Cuenca y traslado de los equipos a Planta Hormigonera Hércules de UCEM en Guayaquil.



Reparación de la corona del molino debido la presencia de fisuras. Trabajo de alta precisión en hierro fundido



### CONTACTOS:

CEL: 0999959190

EMAIL: [grinme.sa@hotmail.com](mailto:grinme.sa@hotmail.com)/[ventas@grinme.ec](mailto:ventas@grinme.ec)/[gerencia@grinme.ec](mailto:gerencia@grinme.ec)

Visite nuestra WEB: <https://grinme.ec/>





Construir representa cambio, y el cambio es  
*nuestro negocio*

# TRAYECTORIA EMPRESARIAL

## UNIÓN CEMENTERA NACIONAL

### UCEM S. A



UNION CEMENTERA NACIONAL UCEM es nuestro principal cliente, donde se desarrollan actividades de mantenimiento mecánico, soldadura y construcción, participando en todas sus plantas y agregados pertenecientes al grupo UCEM.

**DIRECCIÓN:** AV. REPUBLICA DEL ECUADOR A 200 m DE HOLCIM ECUADOR S. A  
**TELF:** 0999959190 – **EMAIL:** [grinme.sa@hotmail.com](mailto:grinme.sa@hotmail.com)  
LATACUNGA - ECUADOR

## **PLANTA CHIMBORAZO**

GRINME desarrolla sus relaciones comerciales con UNIÓN CEMENTERA NACIONAL PLANTA CHIMBORAZO hace mas de 10 años, a lo largo de esta trayectoria ha sido un gran apoyo a la hora de resolver sus necesidades con personal calificado, equipos y herramientas disponibles de forma inmediata, para satisfacer sus necesidades a la par de una producción constante. Estos antecedentes han llevado a abrimos las puertas de su grupo empresarial.



Construcción, instalación y mantenimiento de aerodeslizadores.

Cambio de lona e inspección del estado de sus compuertas, ductos de aire, válvulas, juntas.

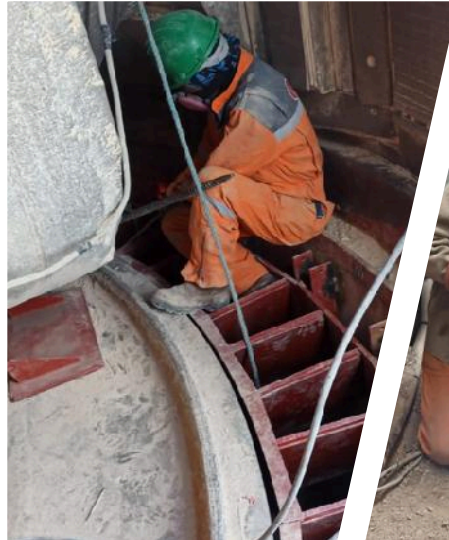
Mantenimiento de Válvula rotatoria de descarga al molino vertical de crudo.

Reparación del cuerpo y soldadura de placas de blindaje.



Mantenimiento del molino vertical de crudo.

Reparación del cuerpo,  
instalación de placas de  
blindaje y cambio de corona.



Construcción, instalación y  
mantenimiento de tolvas de  
descarga para bandas  
transportadoras.

Desmontaje y colocación de  
nuevas bandas de los  
transportadores de material.

Inspección y mantenimiento  
de ejes, rodillos,  
contrapesos.



Construcción, instalación y reparación del cuerpo de los chutes de descarga.

Instalación de placas bimetálicas para evitar el desgaste interno del cuerpo del chute.



Diseño, construcción, instalación o cambio de placas para la reparación del cuerpo de la cámara de ingreso al horno.

Reparación y soldadura de compuertas de inspección.

Reparación y soldadura de la estructura y cuerpo de los ventiladores y sopladores.

Inspección de rodamientos y eje.

Balaneo de los equipos.



Cambio de plancha  
bimetálica en el cuerpo  
interno del cono de  
descarga del rascador de  
materias primas.



Mantenimiento de horno  
rotativo.

Inspección y mantenimiento  
de pesos, motoreductor,  
cuerpo, banda y canjilones  
de elevador de material.



Colocación y soldadura de malla para el anclaje de refractario en el interior del intercambiador de calor del enfriador de Clinker.

Cambio de lona de la junta.



Cambio de testero del molino horizontal de bolas.

Cambio de blindajes del cuerpo interno del molino.

Reparación del sistema de transmisión piñón corona.

Mantenimiento de ensacadora en el área de paletizado.



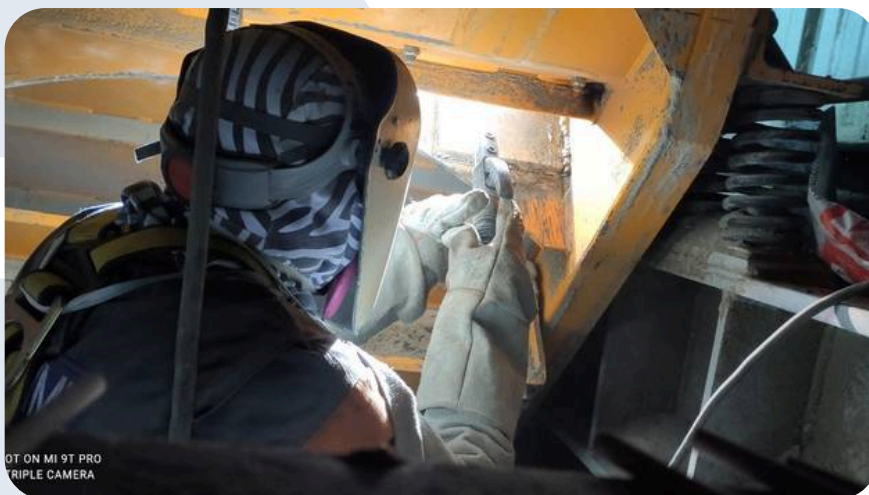
## REPARACIÓN CORONA DEL MOLINO HORIZONTAL POR FISURAS

Soldadura de la corona del molino de cemento, proceso de soldadura especializado en  
hierro fundido.



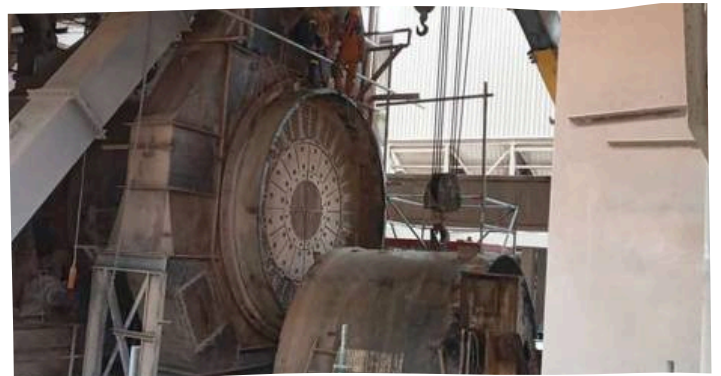
## **PLANTA GUAPAN**

Superando siempre las expectativas de nuestros clientes, así activamos y organizamos a nuestro equipo de trabajo para el constante servicio de mantenimiento mecánico de la Planta Guapan, de la ciudad de azogues, compartimos nuestra experiencia en cada mantenimiento porque entendemos la importancia de la producción de la planta sin fallos inesperados.



## **PLANTA GUAPAN**

Cambio de virola y emplacado del cuerpo interno del molino de cemento.



## PLANTA HORMIGONERA HÉRCULES

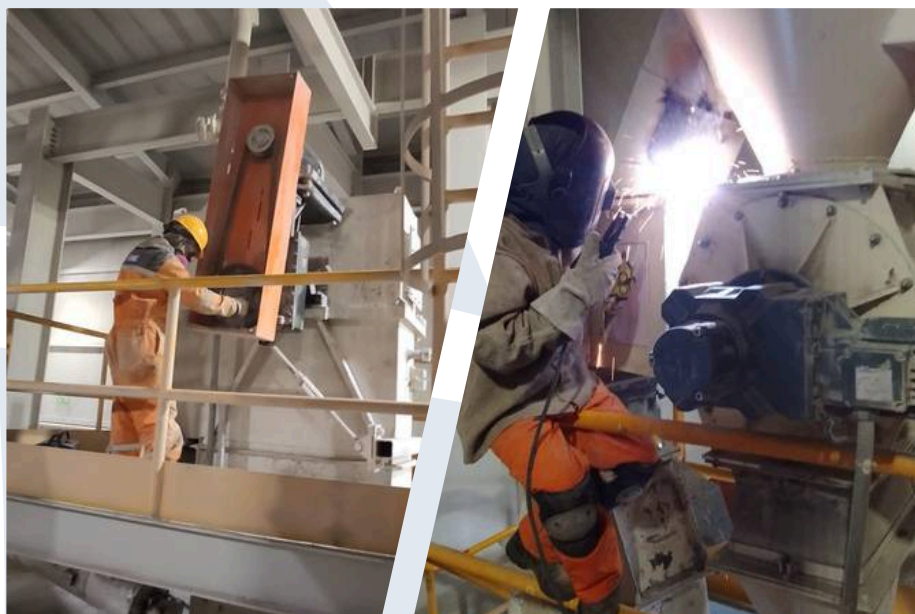


Con la continua participación en los proyectos del Grupo UCEM, uno de los proyectos realizados en la ciudad de Cuenca, es el desmontaje y traslado de los equipos tanto mecánicos como eléctricos de la planta de producción de hormigón desde la ciudad de Cuenca a la ciudad de Guayaquil en la hormigonera Hércules.

## INTACO ECUADOR



INTACO ECUADOR otro distinguido cliente ubicado en parque industrial Quito, en el sector de Pifo, en el cual desarrollamos periódicamente las actividades de mantenimiento de los equipos de la línea de producción de morteros. En esta planta acude el talento humano especializado de GRINME que resuelve sus necesidades, adquiriendo en cada tarea la confianza de nuestro cliente y la calidad de trabajo que entregamos continuamente.



## ISOTRON ECUADOR



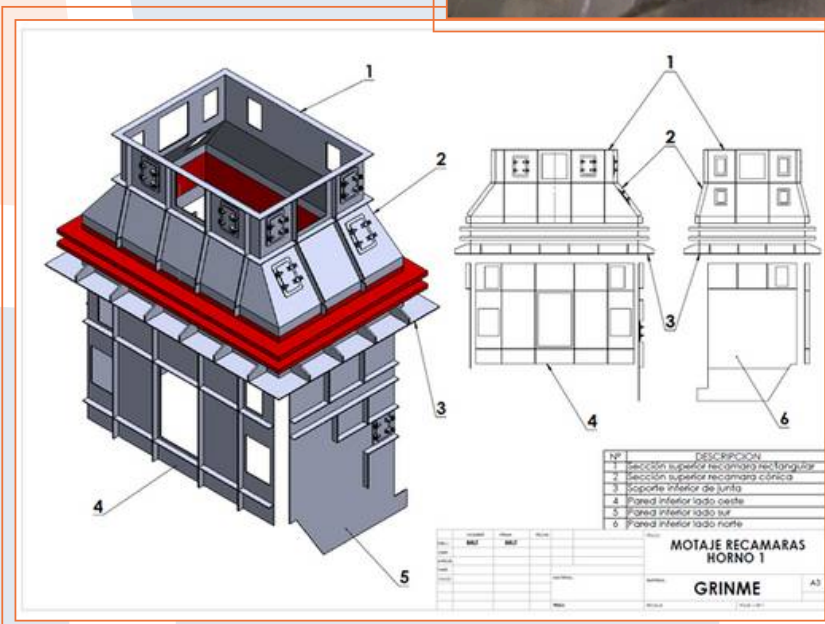
Con la confianza y testimonio que brinda cada trabajo que realizamos, la empresa española ISOTRON firma un contrato con GRINME para el montaje de la estructura de la subestación eléctrica del proyecto Nueva Línea de Clinker de Cemento Chimborazo.



## HOLCIM ECUADOR



Continuamos del mismo modo, con calidad y excelencia, con otro de nuestros clientes, Desarrollando las actividades de mantenimiento, soldadura, construcción y montaje y cualquier otra necesidad que surja en el cumplimiento de las mismas. Nuestro principal objetivo y compromiso es siempre la satisfacción de todas las necesidades del cliente con calidad y la seguridad de nuestros colaboradores.



Proyecto de diseño, construcción y montaje de cámara de ingreso al horno 1 de la planta HOLCIM GUAYAQUIL.

Mantenimiento de filtros de mangas de desempolvado.

Inspección de diafragmas, venturis, flautas, disparadores, espejos, válvula rotatoria, canastas y mangas



Reparación y mantenimiento de compuertas pendulares, clapetas.

Mantenimiento de chumaceras, rodamientos, colocación de grasa.

Soldadura de vinchas de anclaje para la fundición de ladrillo refractario.



## SACYR-IMASA CHIMBORAZO



Compartiendo y adquiriendo experiencias, con la dirección del Consorcio Sacyr Imasa, GRINME con su personal calificado y su óptima capacidad operativa participa en el montaje de estructura metálica y equipos de producción para la puesta en marcha del proyecto Nueva Línea de Clinker de Cemento Chimborazo.



## TALLER GRINME

Como empresa competitiva en el mercado y a la par de las exigencias de los clientes, el desarrollo de los productos dentro de nuestro taller industrial tienen la misma excelente calidad y seguridad que las actividades que se desarrollan en las instalaciones de nuestros clientes.

Toda esta trayectoria representa un ejemplo del trabajo que ejecutamos, el compromiso de mejora continua y la visión de crecer de forma administrativa y profesional para satisfacer al máximo las necesidades que surgen de nuestros clientes internos y externos, con calidad, cumpliendo con las normas de seguridad para bienestar de nuestros colaboradores y el compromiso con el medioambiente, con el objetivo de abarcar el mercado donde aún nuestro equipo no ha llegado.



## IDEALES GRINME

Cada día de producción o generación que pueda ser adelantado en una planta, es de gran valor para inversionistas y comunidades. El beneficio se distribuye.

No es lo que se ha hecho, sino cómo se lo ha hecho. La base del éxito de GRINME es su cultura de planificar y reaccionar rápido, con integración en mente.

Personal técnico capacitado en diferentes áreas con responsabilidad técnica, que por la experiencia y seriedad adquirida, garantizan nuestro trabajo.

[www.grinme.ec](http://www.grinme.ec)

